

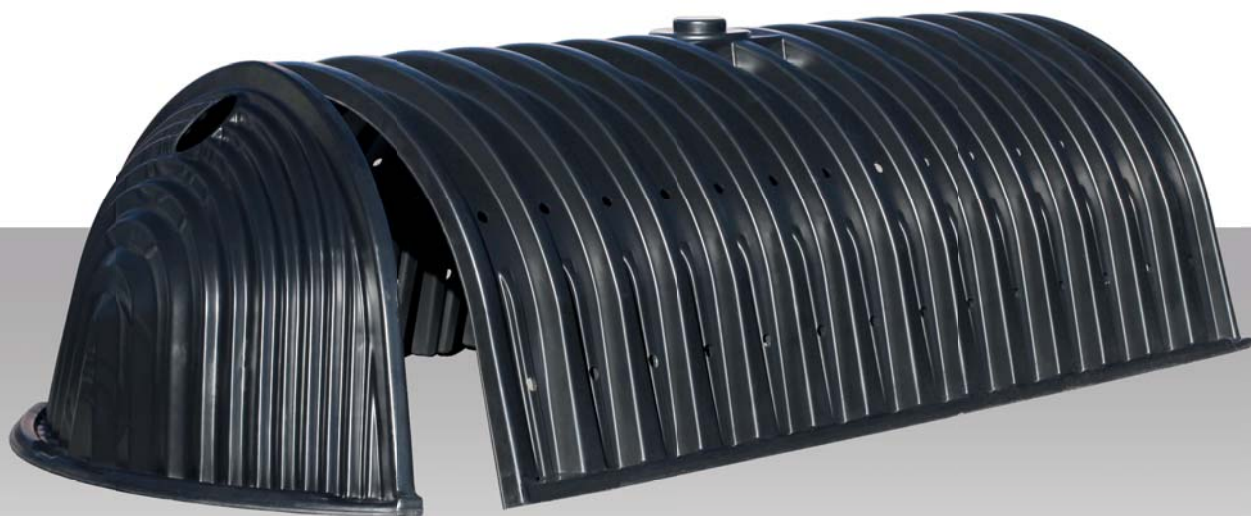
Rigole de tunnel pour la rétention de l'eau de pluie

DRAINMAX

- ▶ Meilleur prix / m³
- ▶ 12 t et 60 t résistant
- ▶ Fond pouvant être rincé
- ▶ Montage facile

Deutsches
Institut
für
Bautechnik

DIBt



L'EAU, NOUS SOMMES DANS NOTRE ELEMENT

INTEΨA

DRAINMAX Rigole de tunnel pour la rétention de l'eau de pluie



Les éléments de rigole de tunnel DRAINMAX sont des calottes légères en matière synthétique d'un volume important de 1,6 m³, qui produisent des volumes creux dans le sol. L'eau de pluie est directement stockée par le sol ouvert et infiltrée par les trous latéraux.

Alternativement, elle pourra être évacuée de manière détendue vers la canalisation. Cela fait économiser d'énormes dépenses pour des systèmes de canalisation coûteux. Le système de tunnel DRAINMAX peut également être utilisé pour l'infiltration des eaux de ruissellement des micro-stations d'épuration.

INNOVATION

Une charge admissible élevée jusqu'à 60 t

La géométrie des tunnels existait déjà dans de nombreux bâtiments depuis l'antiquité. INTEWA utilise également les avantages de cette géométrie avec les tunnels DRAINMAX pour répondre aux exigences de stabilité les plus élevées, car ceux-ci sont en matière synthétique recyclable HDPE.

Pour arriver à ce résultat, en plus de nombreux tests de montage dans la pratique, des contrôles d'envergure coûteux sur la qualité et la résistance ont été effectués par la «Gesellschaft für Materialforschung und Prüfungsanstalt für das Bauwesen» (= Société de recherche sur les matériaux et centre de contrôle pour le bâtiment). Lors de ces tests, en plus de la qualité du matériau et de la stabilité à court terme, la stabilité à long terme de l'élément de construction est analysée et contrôlée. La statique des rigoles de tunnel DRAINMAX signifie le maximum de sécurité et de preuve de qualité pour les distributeurs, les projeteurs, les entreprises de construction et les exploitants.

Le meilleur prix au m³

Les DRAINMAX tunnels et leur fabrication optimisée, volume de transport minimal et un volume de stockage énorme présentent actuellement le meilleur prix par rapport au volume de stockage.



Le nettoyage et l'entretien – fond pouvant être rincé

Si, malgré un pré-nettoyage, de la saleté devait s'introduire dans la rigole de tunnel DRAINMAX, c'est cependant la seule rigole synthétique à pouvoir être complètement nettoyée ultérieurement pour le degré d'infiltration exigé des parois et des fonds.



TECHNIQUE

La rigole synthétique avec de charge admissible de camion et autorisation DIBt®

Le tunnel à rigoles DRAINMAX a été le premier à obtenir l'autorisation par le DIBt® Deutsche Institut für Bautechnik. La capacité de charge à long terme du système DRAINMAX a été établie pour une durée de fonctionnement d'au moins de 50 ans. Projeteurs, maîtres d'ouvrage, transformateurs et distributeurs en profitent tous de la même façon.



Une infiltration et rétention avec le système

La rigole de tunnel DRAINMAX trouve son utilisation dans de nombreux domaines d'application. Les systèmes peuvent être étendus à volonté par une addition de plusieurs tunnels ou plusieurs séries.

Exemples:

- Infiltration décentralisée de l'eau de pluie des maisons unifamiliales et des bâtiments industriels
- Rétention décentralisée de l'eau de pluie avec étranglement de l'écoulement
- Infiltration décentralisée des eaux usées traitées
- Réservoir d'eau

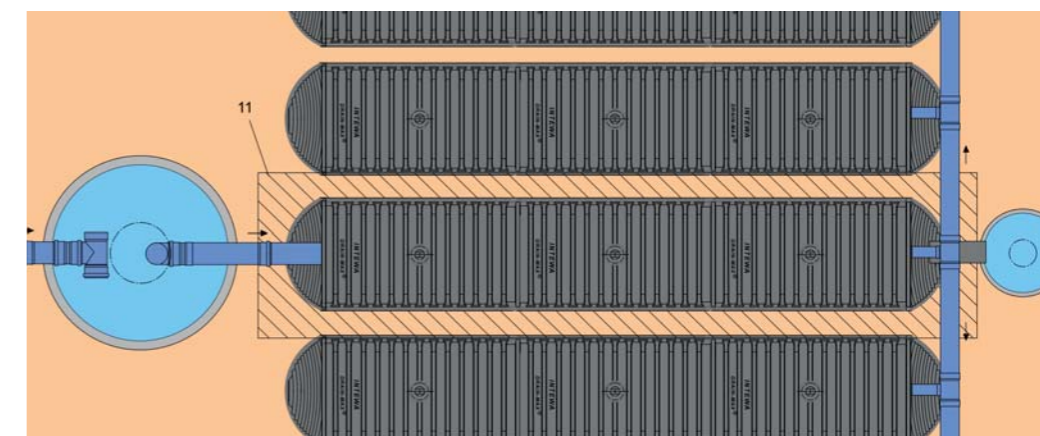
Exemple d'une infiltration décentralisée de l'eau de pluie des bâtiments industriels



Un montage, une installation et un entretien facile

Le montage et l'installation de la rigole de tunnel DRAINMAX sont simples. Grâce à son léger poids de 32 kg pour un volume de stockage de 1,6 m³ un tunnel peut être porté par 2 personnes.

En partant du puits d'arrivée, l'installation de la première rangée de tunnels commencera par la calotte de départ. Les éléments sont connectés entre eux par chevauchement. Le bouchon d'extrémité termine la rangée de tunnels. Le remplissage latéral et par le haut des éléments du tunnel s'effectue des deux côtés par un matériau de remplissage en couches régulières. La couverture des éléments du tunnel assure la capacité de charge pour le renfort final de la voie carrossable. En dernier lieu le corps de chaussée sera construit selon les exigences des spécifications du plan pour les voies carrossables.



RÉFÉRENCES

Le tunnel DRAINMAX d'INTEWA est installé dans toute l'Europe et depuis plus de 10 ans, le tunnel est utilisé avec succès.



Votre revendeur personnel:

www.intewa.com

INTEWA