

Die Regenwasserfilter Serie

PURAIN

- ▶ Selbstreinigend
- ▶ Patentiert
- ▶ Bester Wirkungsgrad



WASSER IST UNSER ELEMENT

INTEΨA



Die PURAIN Regenwasserfilter liefern wir für Entwässerungsflächen von 60 m² bis über 15.000 m². Durch das Wechselsprungprinzip reinigen sich die Filter von alleine. Die Vorlage für den PURAIN Regenwasserfilter liefert die Natur: An fast jedem Bachlauf kann man sehen, wie der Wechselsprung funktioniert. Das Wasser fließt über einen von der Strömung gerundeten Stein. Beim Auftreffen in der Senke entsteht dann ein Strömungswirbel, der als Wechselsprung bezeichnet wird. Durch die Energie des Wassers werden leichte und schwere Partikel dann über die nächste Stufe wieder nach oben befördert und anschließend weiter flussab getragen.

INNOVATION

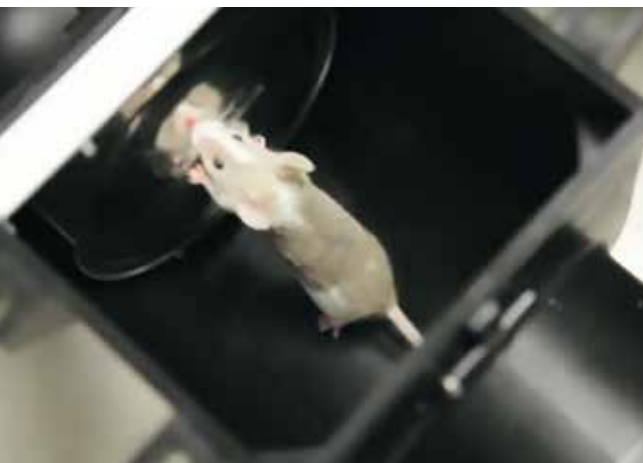
Beste Wasserqualität

Die PURAIN Regenwasserfilter sind zur Filterung von Regenwasser bestimmt, das von Dachflächen in einem Speicher zugeführt wird. Die von uns untersuchten Wasserproben bestätigten eine ausgezeichnete Wasserqualität.



Das robuste Sieb ist unverwundlich und muss niemals ausgetauscht werden. Die trapezförmigen, schräg gestellten Profile verhindern ein Festsetzen des Schmutzes. Die Wasseroberfläche in der Zisterne wird beim PURAIN Regenwasserfilter PR100 zusätzlich mit dem integrierten Überlaufskimmer gereinigt.

Die Ausführung PURAIN PR100 enthält bereits standardmäßig die in der Norm vorgeschriebene Rückstauklappe. Diese verhindert, dass vom Überlauf verschmutztes Wasser aus dem Kanal oder Kleintiere in die Zisterne dringen.



Selbstreinigend mit 98% Wirkungsgrad

Die kleinen Niederschläge machen mit 97% den Hauptanteil des gesamten Jahresniederschlages aus. Daher ist es besonders wichtig diese Regenereignisse aufzufangen.



Große Niederschlagsereignisse, die ca. 4 bis 10 Mal im Jahr auftreten und nur zu ca. 3% zur Wasserausbeute beitragen, werden beim PURAIN Regenwasserfilter für die Selbstreinigung verwendet. Diese Starkniederschläge führen innerhalb des PURAIN Regenwasserfilters zu einem Wirbel, dem sogenannten Wechselsprung.



Bei einem Starkregenereignis reinigt sich der PURAIN Regenwasserfilter von selbst. Dies bedeutet für den Nutzer geringsten Wartungsaufwand im Vergleich zu allen anderen Filtersystemen und einem für selbstreinigende Regenwasserfilter einzigartigen, effektiven Gesamtwirkungsgrad von 98%.



PURAIN PR 100

für das Einfamilienhaus mit Skimmer, mit/ohne Rückstauklappe und Kleintierschutz



PURAIN PR 150-S und PR 150-200-S
für Gewerbe- und Objektbereich incl. Skimmerüberlauf, für Wand- und Zisternenmontage oder Erdeinbau geeignet



PURAIN PR 150 bis PR 400

für Gewerbe und Objektbereich, zum Zisterneneinbau



PURAIN PR-HD 150 bis PR-HD 400
Erdeinbau-Variante für Verkehrsbelastungen bis SLW60. Mit handelsüblichen Schachtabdeckungen und -ringen wird der PURAIN-HD zugänglich gemacht.

TECHNIK

Montage-, installations- und wartungsfreundlich

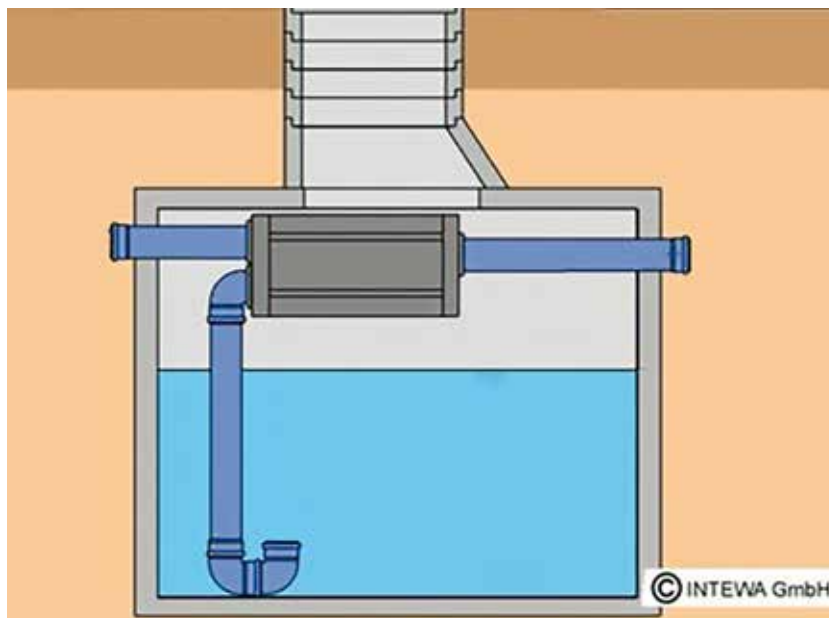
Aufgrund der Selbstreinigung durch den Wechselsprung und der Spaltsiebkonstruktion ist der Filter äußerst wartungsarm im Vergleich zu allen anderen selbstreinigenden Regenwasserfiltern. Sollte sich das Wasser im Absetzbereich einmal stauen, erfolgt die Reinigung des Siebes innerhalb weniger Sekunden am effektivsten mit Hilfe eines Hochdruckreinigers, der einfach von oben auf die Siebfläche gehalten wird.

Anwendung im System

Der beste Einbauort für die PURAIN 100 Regenwasserfilter befindet sich in der Zisterne. Die PURAIN Großfilter sind für die Installation in einem Speicher, einem Schacht, an der Hauswand oder für den direkten Einbau in das Erdreich geeignet.

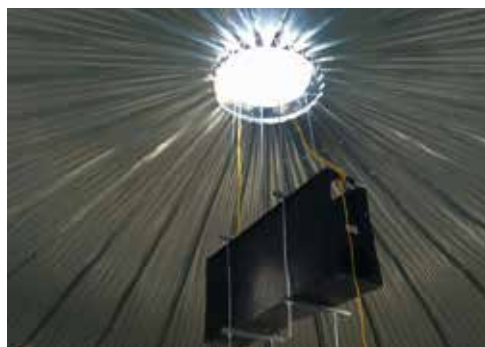


Beispiel: PURAIN PR-150 bis 400 in einem Beton oder GFK-Tank



REFERENZEN

Die PURAIN Filter wurden weltweit bereits über 30.000 mal verbaut.



Ihr persönlicher Händler: